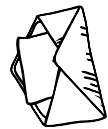


Bitte bei den IG Metall-Betriebsräten, den IG Metall-Vertrauensleuten oder der IG Metall vor Ort abgeben. Oder einfach in einen Fensterumschlag stecken und absenden.



IG Metall-Vorstand
FB Mitglieder und Erschließung
60519 Frankfurt am Main

Das haben wir geschafft!

Gemeinsam mit den Beschäftigten haben wir in den Betrieben der Metall- und Elektroindustrie, der Textil- und Bekleidungsindustrie sowie der Holz- und Kunststoffindustrie eine bessere Bezahlung durchgesetzt. Durch die sogenannten tariflichen **Branchenzuschläge**. Das bedeutet für Dich: Mehr Geld und mehr Gerechtigkeit.

Du bekommst so nach 6 Wochen Einsatz in einem Betrieb unserer Branchen einen Zuschlag auf Deinen normalen Zeitarbeitsarbeitslohn. Und dieser tarifliche Branchenzuschlag steigt mit Dauer des Einsatzes im Betrieb weiter an. So kannst Du zum Beispiel in der Metall- und Elektroindustrie bis zu 65 Prozent Zuschlag auf Deinen Grundlohn (beschränkt auf das Arbeitsentgelt eines vergleichbaren Arbeitnehmers im Entleihbetrieb) erhalten.

Tarifverträge werden von Gewerkschaften wie der IG Metall für ihre Mitglieder verhandelt. Durch Tarifverträge verbessern wir die Lebens- und Arbeitsbedingungen der Mitglieder und Beschäftigten und setzen mehr Gerechtigkeit in der Leiharbeit durch.

Mehr als 100.000 Beschäftigte in Leiharbeit haben sich bereits in der IG Metall organisiert. Sie wissen, dass sie nur über eine starke Gemeinschaft Verbesserungen durchsetzen können. Mach deshalb mit und entscheide Dich für gute Arbeit.

Die IG Metall steht Dir als kompetente Partnerin zur Verfügung: Für alle Fragen rund um Leiharbeit und darüber hinaus.

Werde jetzt IG Metall-Mitglied und sichere Dir:

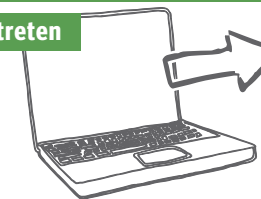
- › **Tatkräftige Unterstützung im Einsatzbetrieb durch IG Metall-Betriebsräte.**
- › **Kompetente Hilfe in einer unserer 150 IG Metall-Geschäftsstellen vor Ort – bundesweit.**
- › **Umfassendes Infomaterial für Leiharbeiterinnen und Leiharbeiter.**
- › **Kompetente Beratung im Arbeits- und Sozialrecht.**
- › **Kostenlosen Rechtsschutz in arbeits- und sozialrechtlichen Streitfällen.**

gute-arbeit-fuer-alle.de/leiharbeit
leiharbeit@igmetall.de

Finde Deine Geschäftsstelle unter
igmetall.de/vor-ort

Beitrittserklärung ausfüllen oder einfach online beitreten unter:

igmetall.de/beitreten



**GUTE
ARBEIT FÜR
ALLE**



**GUTE ARBEIT
IN DER
LEIHARBEIT**

gute-arbeit-fuer-alle.de

Gutes Geld für gute Arbeit

Liebe Kollegin, lieber Kollege,

Du bist in der Leiharbeit beschäftigt. Dabei hast Du möglicherweise schon schlechte Erfahrungen gemacht. Denn manche Leiharbeiterinnen und Leiharbeiter werden wie Beschäftigte zweiter Klasse behandelt. Das ist ungesund und respektlos.

Verdienst Du weniger Geld als Deine fest angestellten Kolleginnen und Kollegen? Arbeitest Du nicht in Deinem Ausbildungsberuf? Wurdest Du schon mal aus einem Einsatzbetrieb abgemeldet? Hat der Einsatz geendet und Dir wurde gekündigt? Solche Erfahrungen haben viele Leiharbeiterinnen und Leiharbeiter schon gemacht. Dabei muss es nicht so bleiben.

Denn in den letzten Jahren konnten die Beschäftigten in Leiharbeit gemeinsam mit der IG Metall schon viele Verbesserungen durchsetzen. Wir haben durch Branchenzuschläge deutlich höhere Verdienste erreicht. Und auch die Chancen auf Übernahme haben sich verbessert. Das haben wir durch Tarifverträge geschafft.

Aber da muss noch mehr kommen! Wir wollen für alle Leiharbeiterinnen und Leiharbeiter die gleichen Arbeitsbedingungen und die gleiche Entlohnung wie für die Stammbesoldeten durchsetzen. Gemeinsam wollen wir **gute Arbeit für alle** Beschäftigten erreichen.

IG Metall – Gewerkschaft für Beschäftigte in Leiharbeit.

Wir sind da für unsere Mitglieder in Leiharbeit und ...

... für Deine angemessene Bezahlung.

Leihfirmen gruppieren Leiharbeiterinnen und Leiharbeiter oft in einer niedrigeren Entgeltgruppe ein. Und das, obwohl sie im Einsatzbetrieb qualifizierte Arbeit leisten. Wir prüfen gemeinsam Deine Eingruppierung und helfen Dir, Dein Recht durchzusetzen.

... wenn Dir Arbeitslosigkeit droht.

Leiharbeitnehmerinnen und Leiharbeitnehmer werden fünfmal häufiger arbeitslos als Stammbeschäftigte. Denn oft kündigt die Leihfirma, wenn der Einsatz im Kundenbetrieb endet. Wenn Dir das passiert, sind wir da. Wir prüfen, ob die Kündigung wirklich gerechtfertigt ist und ob Du finanzielle Ansprüche gegenüber Deinem Arbeitgeber hast.

... für Deinen Arbeitsschutz.

Wenn Du für Deine Tätigkeit spezielle Kleidung (Handschuhe, eine Schutzbrille oder Schuhe) für den Arbeitsschutz benötigst, muss Dir Dein Arbeitgeber diese stellen. Er darf sie nicht verweigern oder vom Verdienst abziehen. Wir beraten Dich in diesen Fällen.

... für Deinen Rechtsschutz.

In Deinem Arbeitsvertrag müssen die wichtigsten Eckpunkte Deines Arbeitsverhältnisses schriftlich mitgeteilt werden: Merkmale der Tätigkeit (z.B. Schicht-, Nacht oder Wochenendarbeit), Eingruppierung, Arbeitszeit und Urlaubsanspruch. Wir prüfen Deinen Arbeitsvertrag und helfen Dir, Fallen zu erkennen.

... für Deinen bezahlten Urlaub.

Hat der Arbeitgeber gerade keinen Einsatz, werden Beschäftigte in der Leiharbeit oft beurlaubt oder bekommen Stunden vom Zeitkonto abgezogen. Unbezahlter Urlaub muss jedoch nicht genommen werden! Wir beraten Dich bei allen Fragen dazu.

... für Rechtsberatung.

Wenn Du im Arbeitsverhältnis etwas unterschreibst, erklärst Du damit unwiderruflich Deine Zustimmung. Wir prüfen Deinen Arbeitsvertrag, Deine Gehaltsabrechnungen und alle Vereinbarungen – und das vor der Unterschrift.

... für Sozialrechtsberatung.

Viele Leiharbeiterinnen und Leiharbeiter haben auf Grund ihres geringen Einkommens häufig das Recht auf ergänzende Sozialleistungen vom Staat. Wir helfen Dir bei der Prüfung und Durchsetzung Deiner Ansprüche und bei Problemen mit der Arbeitsagentur.

Kompetente Beratung für Dich.

Speziell für unsere Mitglieder in Leiharbeit haben wir ein kostenloses Beratungstelefon eingerichtet.


Die Hotline ist unter 0800 4463488 erreichbar und berät zu folgenden Zeiten:
Montag bis Donnerstag von 10:00 bis 15:30 Uhr und Freitag von 9:00 bis 12:00 Uhr.

Der Anruf aus dem Festnetz ist kostenlos. Bei Anrufen aus dem Mobilfunknetz können Gebühren von maximal 42 Cent/Min. entstehen. Vertraulichkeit ist für uns selbstverständlich.




BEITRITTSERKLÄRUNG

Bitte in Blockschrift ausfüllen. * Pflichtfelder ** Wird von der IG Metall ausgefüllt. Hier kannst Du online Mitglied werden: igmetall.de/beitreten. ** Mitgliedsnummer



Eintrittsdatum: T T M M J J J J J J
Beschäftigt im Betrieb: T T M M J J J J J J
Ort: _____
PLZ: _____
Ich war Mitglied in der Gewerkschaft seit: T T M M J J J J J J
Angesprochen von (Name, Vorname) oder Arbeitgeber: _____
Mitgliedsnummer Werber/-in (wenn vorhanden): _____
Kontoinhaber/-in: _____

SEPA-Basislastschriftmandat (wiederkehrende Lastschriften): Glaubiger-Identifikationsnummer der IG Metall: DE71 2220 0000 0535 99, Mandatsreferenz Mitgliedsnummer: _____
SEPA-Lastschriftmandat: Ich ermächtige die IG Metall, den jeweils von mir nach § 5 der Satzung der IG Metall zu entrichtenden Mitgliedsbeitrag von 1 Prozent des monatlichen Bruttoverdienstes zur vereinbarten Fälligkeit von meinem Konto mittels Lastschrift einzuziehen. Zugleich weise ich mein Kreditinstitut, die von der IG Metall auf dem Konto gezogenen Lastschriften einzulösen. Hinweis: Ich kann innerhalb von acht Wochen, beginnend mit dem Belastungsdatum, die Erstattung des belasteten Betrags verlangen. Es gelten dabei die mit meinem Kreditinstitut vereinbarten Bedingungen. Änderungen meiner Daten werde ich unverzüglich der IG Metall mitteilen.

SEPA-Lastschriftmandat (wiederkehrende Lastschriften): Mandatsreferenz Mitgliedsnummer: _____
SEPA-Lastschriftmandat: Ich ermächtige die IG Metall, den jeweils von mir nach § 5 der Satzung der IG Metall zu entrichtenden Mitgliedsbeitrag von 1 Prozent des monatlichen Bruttoverdienstes zur vereinbarten Fälligkeit von meinem Konto mittels Lastschrift einzuziehen. Zugleich weise ich mein Kreditinstitut, die von der IG Metall auf dem Konto gezogenen Lastschriften einzulösen. Hinweis: Ich kann innerhalb von acht Wochen, beginnend mit dem Belastungsdatum, die Erstattung des belasteten Betrags verlangen. Es gelten dabei die mit meinem Kreditinstitut vereinbarten Bedingungen. Änderungen meiner Daten werde ich unverzüglich der IG Metall mitteilen.

SEPA-Lastschriftmandat (wiederkehrende Lastschriften): Mandatsreferenz Mitgliedsnummer: _____
SEPA-Lastschriftmandat: Ich ermächtige die IG Metall, den jeweils von mir nach § 5 der Satzung der IG Metall zu entrichtenden Mitgliedsbeitrag von 1 Prozent des monatlichen Bruttoverdienstes zur vereinbarten Fälligkeit von meinem Konto mittels Lastschrift einzuziehen. Zugleich weise ich mein Kreditinstitut, die von der IG Metall auf dem Konto gezogenen Lastschriften einzulösen. Hinweis: Ich kann innerhalb von acht Wochen, beginnend mit dem Belastungsdatum, die Erstattung des belasteten Betrags verlangen. Es gelten dabei die mit meinem Kreditinstitut vereinbarten Bedingungen. Änderungen meiner Daten werde ich unverzüglich der IG Metall mitteilen.

BEITRITTSERKLÄRUNG

Hiermit trete ich der »Industriegewerkschaft Metall«, Kurzform »IG Metall«, bei und erkläre die Satzung dieser Gewerkschaft an. Ich bestätige die Richtigkeit der Angaben zu meiner Person, die ich der IG Metall zur Erfassung der Daten im Zusammenhang mit meinem Beitrag zur Verfügung stelle.

Meine personenbezogenen Daten werden von der IG Metall und ihren gewerkschaftlichen Vertrauensleuten unter Beachtung der datenschutzrechtlichen Vorschriften der EU-Datenschutzverordnung (EU-DSGVO) und des deutschen Datenschutzrechts (BDSG) für die Begründung und Verwaltung meiner Mitgliedschaft erhoben, verarbeitet und genutzt. Im Rahmen dieser Zweckbestimmungen werden meine Daten ausschließlich zur Erfüllung der gewerkschaftlichen Aufgaben an diesbezüglich besonders Beauftragte weitergegeben und genutzt. Eine Weitergabe an Dritte erfolgt nur mit meiner gesonderten Einwilligung. Eine Weitergabe der Daten zu Marketingzwecken findet nicht statt. Die europäischen und deutschen Datenschutzrechte gelten in ihrer jeweils gültigen Fassung. Weitere Hinweise zum Datenschutz finde ich unter <https://igmetall.de/datenschutz-dok>. Wenn ich eine ausgedruckte Version der Datenschutzerklärung per Post wünsche, kann ich mich an datenschutz@igmetall.de wenden.

Datenschutz

BEITRITTSERKLÄRUNG

Hiermit trete ich der »Industriegewerkschaft Metall«, Kurzform »IG Metall«, bei und erkläre die Satzung dieser Gewerkschaft an. Ich bestätige die Richtigkeit der Angaben zu meiner Person, die ich der IG Metall zur Erfassung der Daten im Zusammenhang mit meinem Beitrag zur Verfügung stelle.

Meine personenbezogenen Daten werden von der IG Metall und ihren gewerkschaftlichen Vertrauensleuten unter Beachtung der datenschutzrechtlichen Vorschriften der EU-Datenschutzverordnung (EU-DSGVO) und des deutschen Datenschutzrechts (BDSG) für die Begründung und Verwaltung meiner Mitgliedschaft erhoben, verarbeitet und genutzt. Im Rahmen dieser Zweckbestimmungen werden meine Daten ausschließlich zur Erfüllung der gewerkschaftlichen Aufgaben an diesbezüglich besonders Beauftragte weitergegeben und genutzt. Eine Weitergabe an Dritte erfolgt nur mit meiner gesonderten Einwilligung. Eine Weitergabe der Daten zu Marketingzwecken findet nicht statt. Die europäischen und deutschen Datenschutzrechte gelten in ihrer jeweils gültigen Fassung. Weitere Hinweise zum Datenschutz finde ich unter <https://igmetall.de/datenschutz-dok>. Wenn ich eine ausgedruckte Version der Datenschutzerklärung per Post wünsche, kann ich mich an datenschutz@igmetall.de wenden.

Datenschutz

BEITRITTSERKLÄRUNG

Hiermit trete ich der »Industriegewerkschaft Metall«, Kurzform »IG Metall«, bei und erkläre die Satzung dieser Gewerkschaft an. Ich bestätige die Richtigkeit der Angaben zu meiner Person, die ich der IG Metall zur Erfassung der Daten im Zusammenhang mit meinem Beitrag zur Verfügung stelle.

Meine personenbezogenen Daten werden von der IG Metall und ihren gewerkschaftlichen Vertrauensleuten unter Beachtung der datenschutzrechtlichen Vorschriften der EU-Datenschutzverordnung (EU-DSGVO) und des deutschen Datenschutzrechts (BDSG) für die Begründung und Verwaltung meiner Mitgliedschaft erhoben, verarbeitet und genutzt. Im Rahmen dieser Zweckbestimmungen werden meine Daten ausschließlich zur Erfüllung der gewerkschaftlichen Aufgaben an diesbezüglich besonders Beauftragte weitergegeben und genutzt. Eine Weitergabe an Dritte erfolgt nur mit meiner gesonderten Einwilligung. Eine Weitergabe der Daten zu Marketingzwecken findet nicht statt. Die europäischen und deutschen Datenschutzrechte gelten in ihrer jeweils gültigen Fassung. Weitere Hinweise zum Datenschutz finde ich unter <https://igmetall.de/datenschutz-dok>. Wenn ich eine ausgedruckte Version der Datenschutzerklärung per Post wünsche, kann ich mich an datenschutz@igmetall.de wenden.

Datenschutz