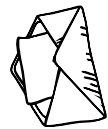


Bitte bei den IG Metall-Betriebsräten, den IG Metall-Vertrauensleuten oder der IG Metall vor Ort abgeben. Oder einfach in einen Fensterumschlag stecken und absenden.



IG Metall-Vorstand
FB Mitglieder und Erschließung
60519 Frankfurt am Main

Das haben wir geschafft!

Gemeinsam mit den Beschäftigten haben wir in den Betrieben der Metall- und Elektroindustrie, der Textil- und Bekleidungsindustrie sowie der Holz- und Kunststoffindustrie eine bessere Bezahlung durchgesetzt. Durch die sogenannten tariflichen **Branchenzuschläge**. Das bedeutet für Dich: Mehr Geld und mehr Gerechtigkeit.

Du bekommst so nach 6 Wochen Einsatz in einem Betrieb unserer Branchen einen Zuschlag auf Deinen normalen Zeitarbeitstariflohn. Und dieser tarifliche Branchenzuschlag steigt mit Dauer des Einsatzes im Betrieb weiter an. So kannst Du zum Beispiel in der Metall- und Elektroindustrie bis zu 65 Prozent Zuschlag auf Deinen Grundlohn (beschränkt auf das Arbeitsentgelt eines vergleichbaren Arbeitnehmers im Entleihbetrieb) erhalten.

Tarifverträge werden von Gewerkschaften wie der IG Metall für ihre Mitglieder verhandelt. Durch Tarifverträge verbessern wir die Lebens- und Arbeitsbedingungen der Mitglieder und Beschäftigten und setzen mehr Gerechtigkeit in der Leiharbeit durch.

Mehr als 100.000 Beschäftigte in Leiharbeit haben sich bereits in der IG Metall organisiert. Sie wissen, dass sie nur über eine starke Gemeinschaft Verbesserungen durchsetzen können. Mach deshalb mit und entscheide Dich für gute Arbeit.

Die IG Metall steht Dir als kompetente Partnerin zur Verfügung: Für alle Fragen rund um Leiharbeit und darüber hinaus.

Werde jetzt IG Metall-Mitglied und sichere Dir:

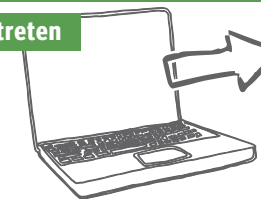
- › **Tatkräftige Unterstützung im Einsatzbetrieb durch IG Metall-Betriebsräte.**
- › **Kompetente Hilfe in einer unserer 150 IG Metall-Geschäftsstellen vor Ort – bundesweit.**
- › **Umfassendes Infomaterial für Leiharbeiterinnen und Leiharbeiter.**
- › **Kompetente Beratung im Arbeits- und Sozialrecht.**
- › **Kostenlosen Rechtsschutz in arbeits- und sozialrechtlichen Streitfällen.**

gute-arbeit-fuer-alle.de/leiharbeit
leiharbeit@igmetall.de

Finde Deine Geschäftsstelle unter
igmetall.de/vor-ort

Beitrittserklärung ausfüllen oder einfach online beitreten unter:

igmetall.de/beitreten



**GUTE
ARBEIT FÜR
ALLE**



**GUTE ARBEIT
IN DER
LEIHARBEIT**

gute-arbeit-fuer-alle.de

